



SUBLIMATION

Fashion

 ergosoft



Willkommen zur Softwarelösung für
den modernen Druckdienstleister.

Willkommen zu Ergosoft RIP



Produktionswerkzeuge für die Druckvorstufe **Sublimation**

Ergosoft RIP ist die ideale Lösung für den Sublimationsdruck für digitale Textil- und Großformatdrucker.

Die Software minimiert auf effiziente Weise den manuellen Arbeitsaufwand um wertvolle Zeit und Medien zu sparen und hilft die Farbkonsistenz und Produktivität zu optimieren.

Mit dem skalierbaren Design lässt sich Ergosoft in einem hohen Maße an Ihre spezifischen Anforderungen anpassen.



Produktionswerkzeuge für die Druckvorstufe **Sublimation**

Ergosoft RIP ist eine modulare Software, die die Vorbereitung, das Farbmanagement und den Druck von Dateien vereinfacht. Alles, was für die Produktion benötigt wird, ist im Lieferumfang enthalten.

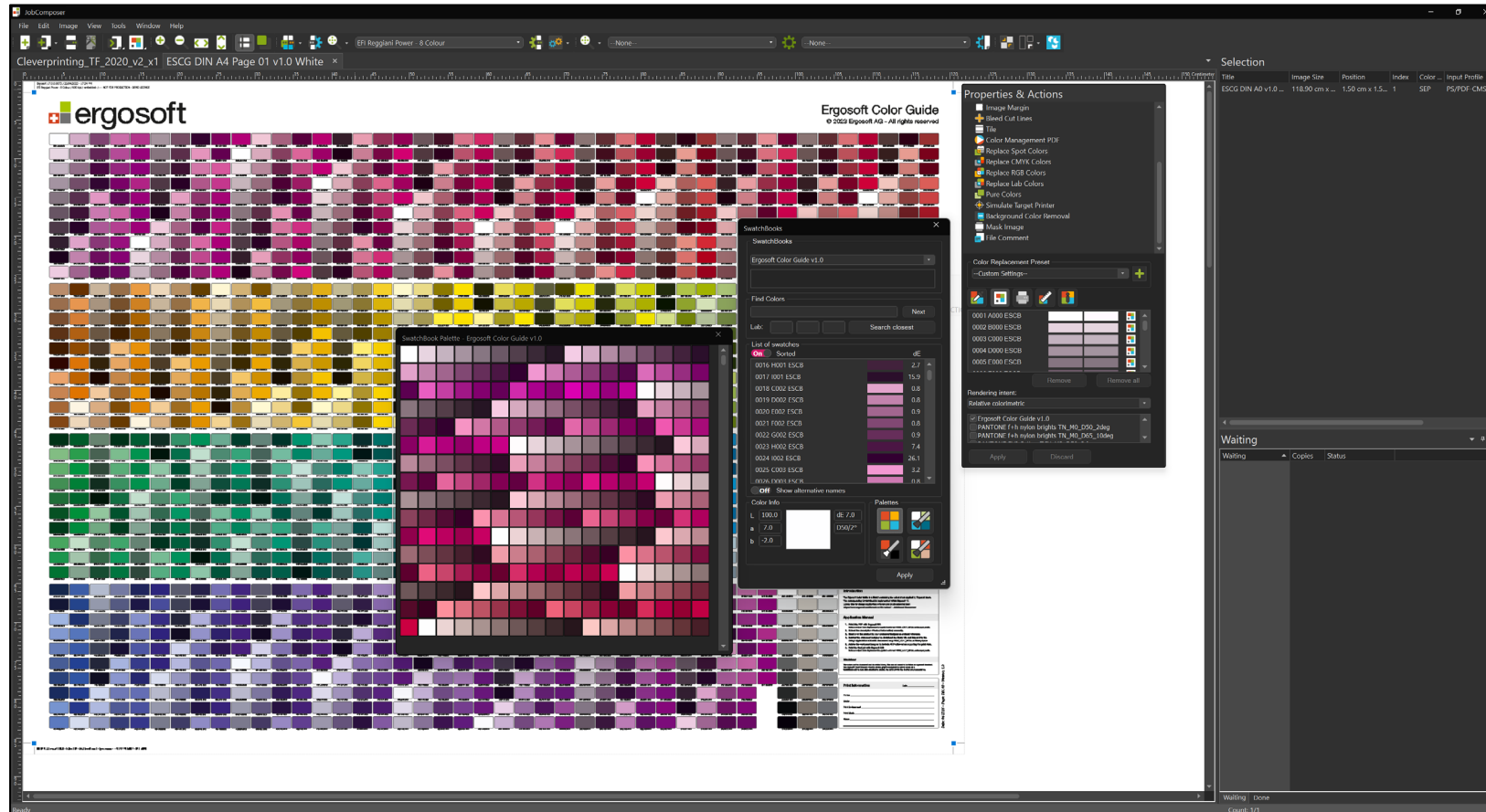
Das System bietet alle notwendigen Werkzeuge für die Erstellung außergewöhnlicher Ergebnisse. Die funktionsreiche Lösung eignet sich für alle unterschiedlichen Anwendungen auf digitalen Druckgeräten.

Ergosoft ermöglicht die Arbeit mit einer Vielzahl von Grafikformaten, darunter Adobe Photoshop (PSD) und Adobe Illustrator (AI), TIFF, BMP, PNG, JPEG, EPS, Postscript und PDF-Dateien.

Swatch Matching

Die Tools SwatchBook und SwatchMaker von Ergosoft erstellen ein Musterbuch für die zu druckenden Farben sowie eine Reihe von "nächstliegenden Farben" auf dem tatsächlich verwendeten Substrat.

Textil-Musterbücher bieten dem Kunden etwas, das er sehen und fühlen kann und das genauso aussieht wie das Endprodukt. Dadurch wird das Vertrauen des Kunden gestärkt, da Farbabweichungen vermieden werden.



SwatchBooks

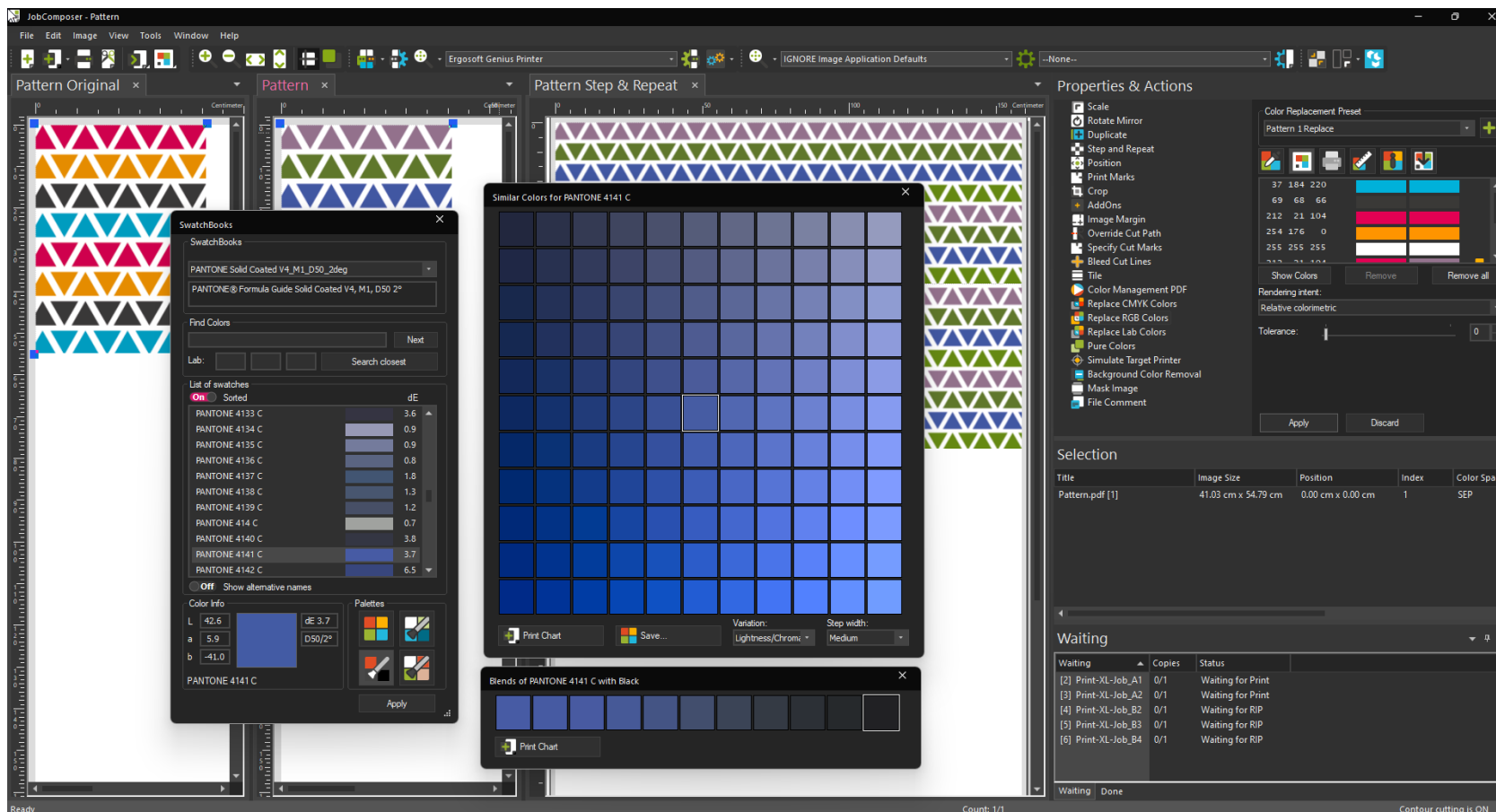
Verwenden Sie den Ergosoft Color Guide, die mitgelieferte Pantone-Farbdatenbank, oder erstellen Sie Ihre eigenen SwatchBooks und stellen Sie diese Ihren Designern oder Kunden als kompatibles Swatchbook für die Verwendung in Adobe™-Anwendungen zur Verfügung.

SwatchMaker

Sie können die beste Tintenmischung für Ihren Drucker von Ergosoft berechnen lassen oder Ihre eigene festlegen, indem Sie alle Tinten des Druckers verwenden, einschließlich Gamut-Erweiterungen und fluoreszierende Farben.

Color Replacement Tools

Mit den Farbersetzungswerkzeugen von Ergosoft können Sie schnell eine Reihe verschiedenfarbiger Mode Produkte aus einem einzigen Entwurf erstellen.

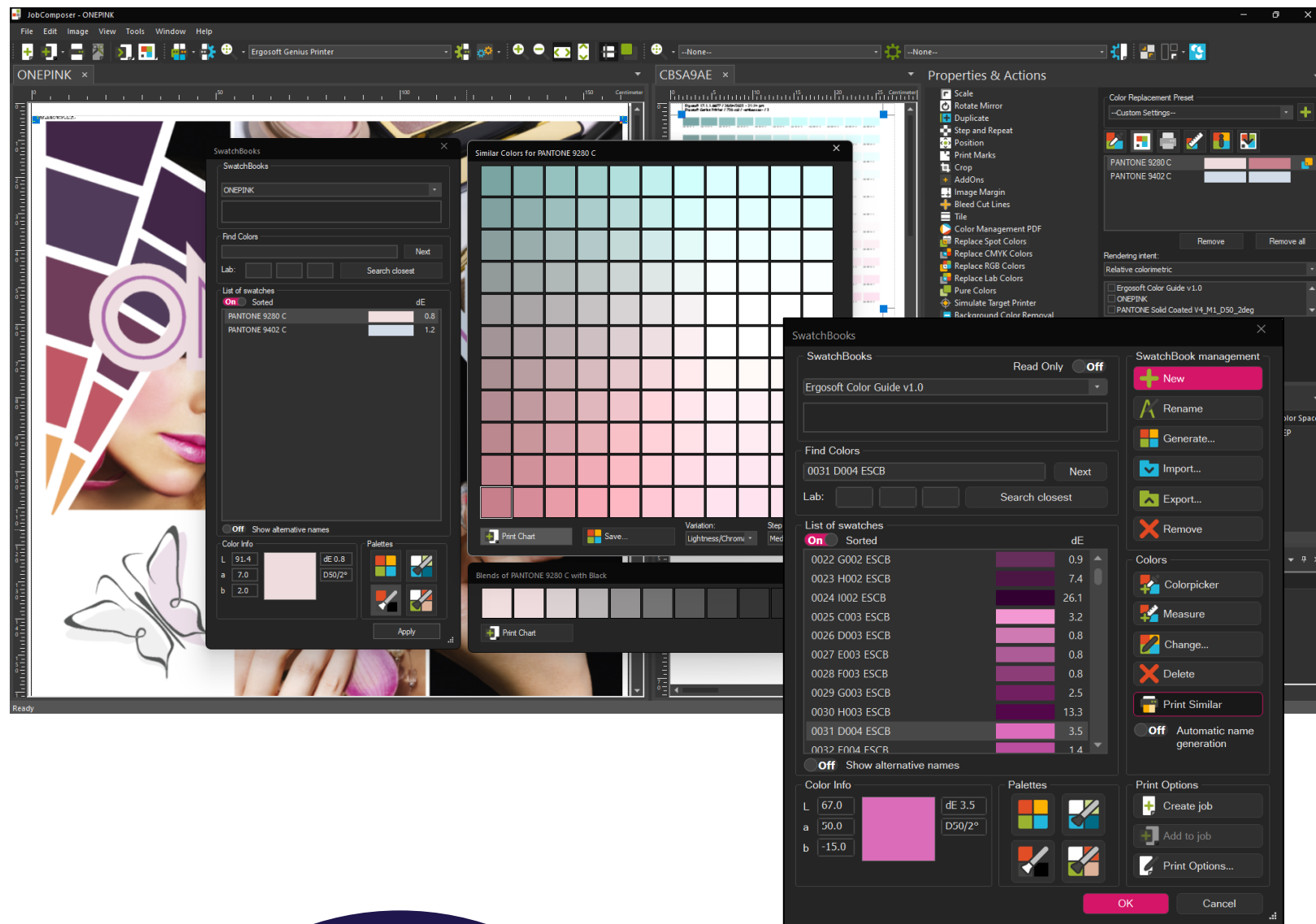


Durch die Verwendung von Ergosoft Druckproduktionswerkzeugen anstelle von Designwerkzeugen wird die manuelle Arbeit auf ein Minimum reduziert, und diese können als Voreinstellungen für neue Designs in einem automatisierten Workflow gespeichert werden, um weitere Zeit zu sparen.

Color Replacement Tools

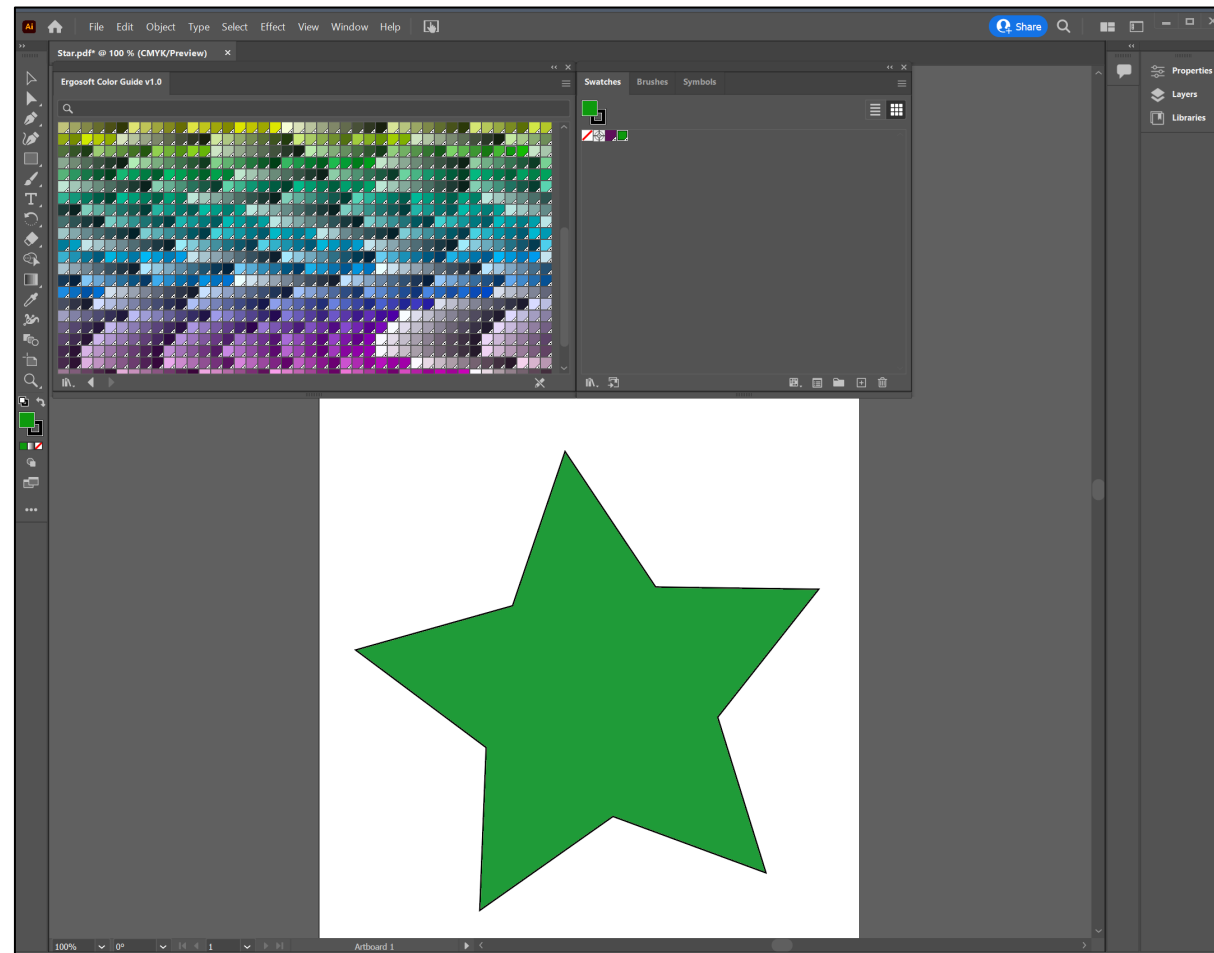
Die Color Replacement Tools von Ergosoft wurden für den digitalen Textildruck entwickelt und helfen bei der Anpassung von Farbmustern. Besonders hilfreich ist das Tool 'Ähnliche Farben drucken'.

Dieses Tool wurde entwickelt, um den Zeitaufwand für den Farbgleich auf ein Minimum zu reduzieren. Es erstellt individuelle Farbpaletten, die auf die von Ihnen verwendeten Stoffe gedruckt werden können. Der Abgleich mit der gewünschten Farbe ist schnell und präzise und führt zu einer absoluten Übereinstimmung ohne Fehler.



Textile Swatch Matching - In Adobe™ Tools

Mit den Tools **SwatchBook** und **SwatchMaker** von Ergosoft können Textildrucker ihre angepassten Farbbibliotheken als Adobe™-kompatible Farbmuster-Bibliotheken zur Verwendung in Adobe™ Photoshop® und Illustrator® exportieren.



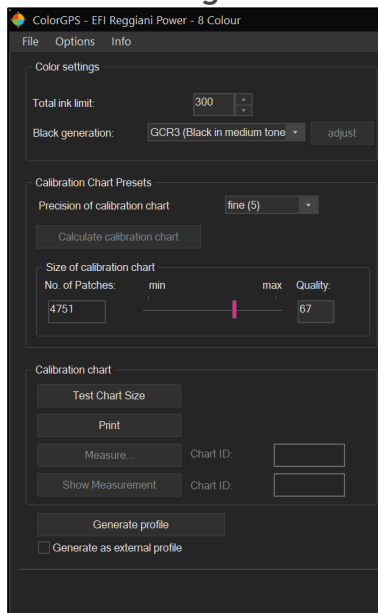
Diese einfach zu importierenden Datensätze schließen den Datenkreis für alle, die Textilprodukte entwerfen und digital bedrucken.

Die selbständig erstellten Swatch-Bibliotheken sind lizenzfrei, so dass Sie sie mit Ihren Designern oder Kunden teilen können.

Erweiterte Profiling-Tools

Als echtes Mehrkanal-ICC-Profilierungssystem können Ergosoft-Profile bis zu 15 Profilierungsfarben enthalten. Die Software berechnet automatisch die optimale Art und Weise, ein Testchart für den Druck zu erstellen, damit Sie das Beste aus Ihrem Drucker herausholen können. Ergosoft ICC-Profile können als RGB-Softproofing-Profile exportiert werden, um sie mit Produktdesignern und Außendienstmitarbeitern zu teilen - perfekt für moderne Textilproduktions-Workflows.

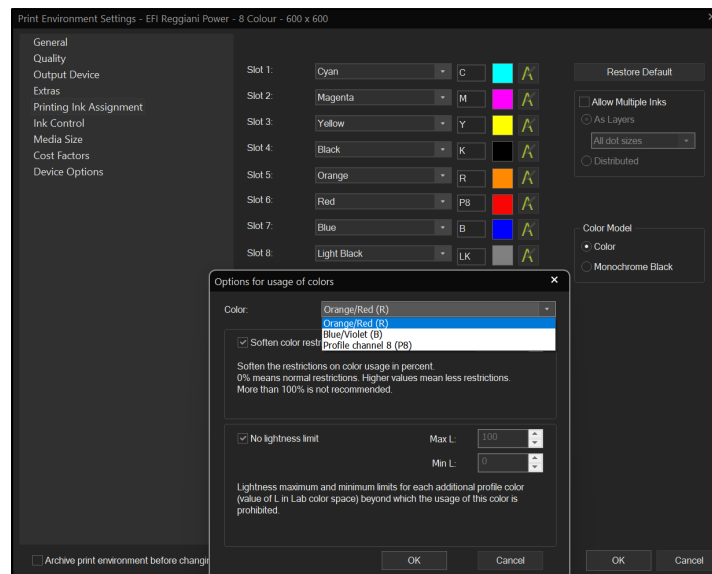
Dynamische Profilerungs-Charts



Profiling-Charts werden dynamisch berechnet, je nachdem, wie viele Farben im Drucker vorhanden sind und wie hoch die Qualitätsanforderungen für die jeweilige Anwendung sind.

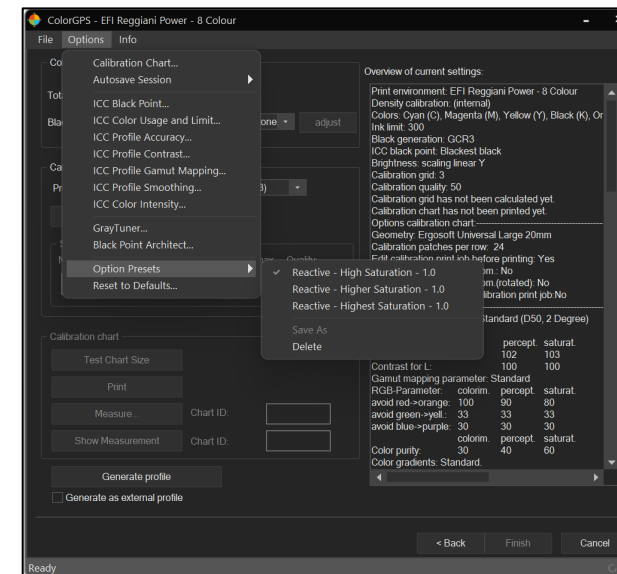
Typischerweise werden 8 Farbprofile mit 1500 - 1900 Farbfeldern berechnet.

Zusätzliche Farbkanäle



Zusätzliche Farbkanäle können je nach gewünschtem Ergebnis für unterschiedliche Effekte verwendet werden. Die ICC-Profile sind mit Druckerlinearisierungsdateien verknüpft, so dass sie in einer ganzen Flotte von Druckern verwendet werden können - kalibrieren Sie einfach alle Ihre Geräte auf denselben Standard und verwenden Sie ein einziges ICC-Profil.

Profiling Presets



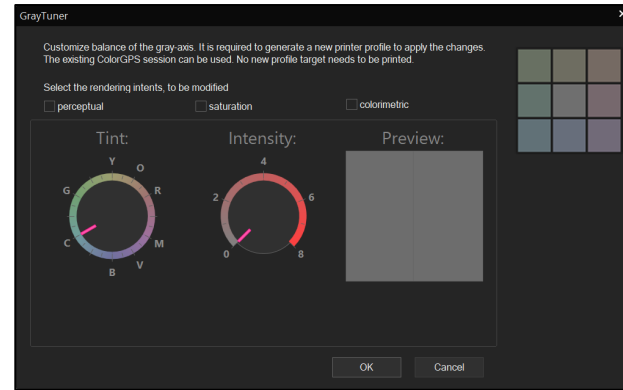
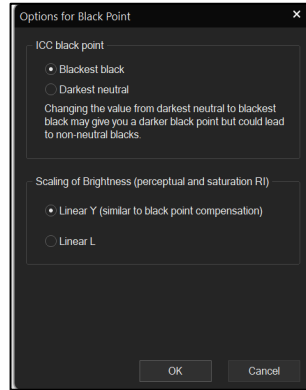
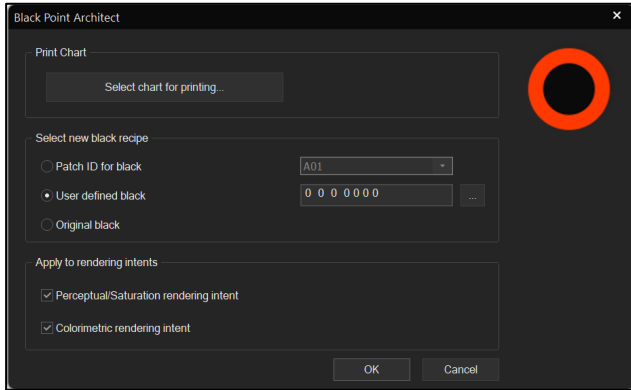
Die erweiterte Profilerstellung kann zu parameterreichen Einstellungen führen. Diese Einstellungen können einfach als Preset gespeichert, exportiert und mit anderen Stationen geteilt werden, um die Farbgenauigkeit und die Konsistenz des Erscheinungsbildes über alle Medienprofilierungssitzungen oder Standorte hinweg sicherzustellen.



Erweiterte Profiling-Tools

Die unübertroffenen Profiling-Tools von Ergosoft wurden entwickelt, um Kunden zu helfen, die besten Druckergebnisse mit ihren Systemen zu erzielen. Diese Tools sind normalerweise nur in speziellen High-End-Produkten verfügbar.

Verhalten der Schwarz- und Graukanäle bestimmen

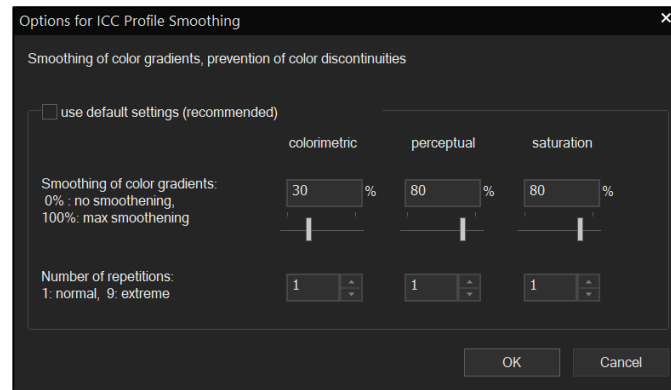
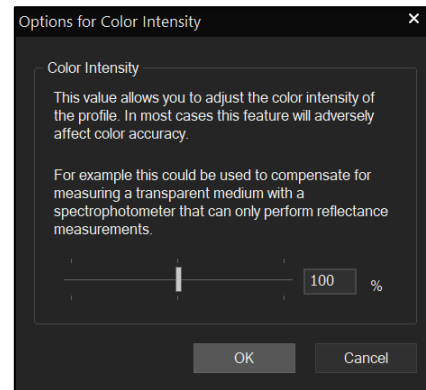
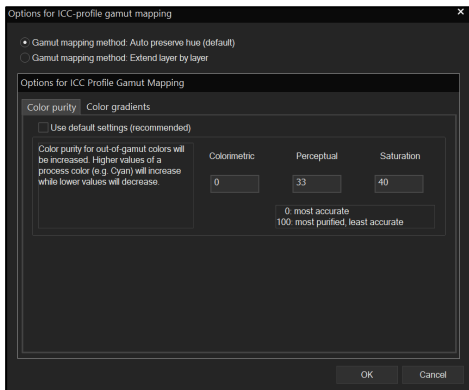


Ergosoft RIP enthält standardmäßig umfangreiche Werkzeuge zur Steuerung des Schwarz- und Graukanalverhaltens.

Diese Werkzeuge sind bei Textildruckanwendungen unerlässlich, um eine gute Graubalance und eine gute Darstellung von Details zu gewährleisten.

Wenn es um Farbe geht, ist es entscheidend, Elemente wie die Eigenschaften des Betrachters und der Lichtquelle zu berücksichtigen, einschließlich D50/2° oder D65/10°. Ergosoft RIP bietet diese Funktionen für Grafik- und Textil- bzw. Malereistandards. Außerdem verwenden wir echte Spektralwerte, um genaue Farbkonvertierungen zwischen Industriestandards zu gewährleisten. Dies ermöglicht einen nahtlosen Wechsel zwischen verschiedenen Farbstandards.

Best-Practice-Gamut-Mapping, Profilglättung und Farbintensität



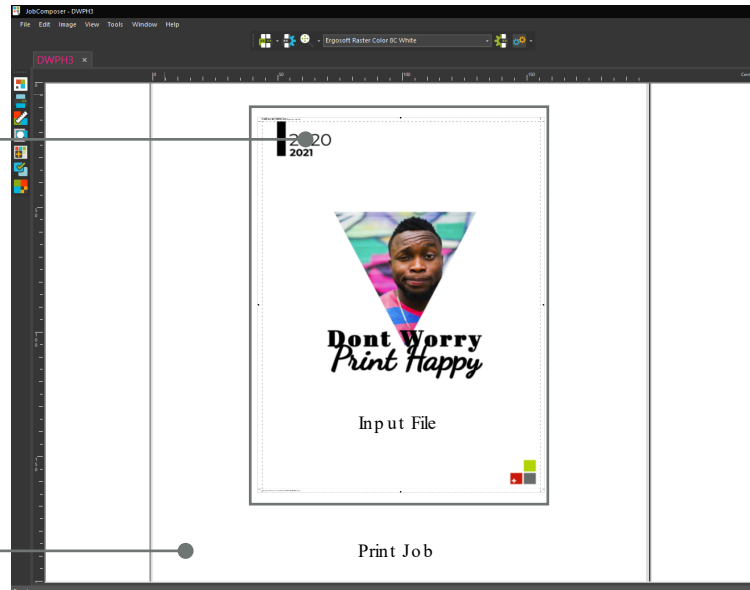
Bei der Konvertierung von sehr großen Farbspektren wie RGB in typische Textilfarbräume werden die Farben oft komprimiert. In solchen Fällen können Standardalgorithmen manchmal unerwünschte Ergebnisse liefern.

ColorGPS von Ergosoft wurde entwickelt, um den Benutzern die Möglichkeit zu geben, Regeln zu definieren, die für diese Farbtransformationen am besten geeignet sind. Das Gamut Mapping, die Profilglättung und das Verhalten der Farbintensität können alle bearbeitet werden.



Automatisieren Sie die Druckvorstufe mit Presets

Ergosoft JobComposer



ImagePresets

Speichern Sie alle individuellen Einstellungen eines Bildes als "Voreinstellungen" und kombinieren Sie sie zu einem "ImagePreset".

Laden Sie das nächste Bild, wenden Sie das "ImagePreset" an und drucken.

JobPresets

Speichern Sie alle individuellen Einstellungen eines Auftrags als "Voreinstellungen" und fassen Sie sie in einem "JobPreset" zusammen.

Laden Sie den nächsten Auftrag, wenden Sie das "JobPreset" an und drucken

Composite Preset

Ergosoft ermöglicht es Ihnen, ImagePresets und JobPresets zu Composite Presets zu kombinieren, um den Zeitaufwand für die individuelle Bildbearbeitung und -vorbereitung zu minimieren.

- Ergosoft ermöglicht es eine Serie von Prozessen (Eigenschaften und Aktionen) anzuwenden, um Aufträge zügig und effizient vorzubereiten.

In Sekundenschnelle können Dateien skaliert, beschnitten, aufgeteilt und verschachtelt werden. Schneidepfade und Beschnittzugaben können mit einem Mausklick erzeugt werden.

Aktionen können zur wiederholten Verwendung als Presets gespeichert werden.

Ergosoft Presets können in Serie angewendet werden, um komplette Arbeitsabläufe zu ermöglichen und den manuellen Arbeitsaufwand drastisch zu reduzieren.

- Mit Composite Presets können Sie eine Reihe von Aktionen zu einem einzigen Prozess verbinden, um die Druckvorstufe zu vereinfachen.

Skalieren, Hinzufügen von Nähten, Ösen, Strichcodes, Zuschneiden auf eine vordefinierte Größe oder Berechnen von Schnittkonturen sind nur einige der Aufgaben, die mit Ergosoft Composite Presets automatisiert werden können.

Nesting von ungleichmässig geformter Dateien

Ergosoft JobComposer

The screenshot shows the Ergosoft JobComposer interface. The main workspace displays a grid of blue star-shaped files. A 'True Shape Nesting' dialog box is open, showing a list of files and nesting options. Below the main workspace, two smaller windows show the 'Vorher' (Before) and 'Nachher' (After) nesting results, with the 'Nachher' window showing a much denser arrangement of stars.

Image Size	Position	Index	Color Spa
17.60 cm x 25.00 cm	1.51 cm x 1.51 cm	1	SEP
17.60 cm x 25.00 cm	22.12 cm x 1.51 cm	2	SEP
17.60 cm x 25.00 cm	42.74 cm x 1.51 cm	3	SEP
17.60 cm x 25.00 cm	63.36 cm x 1.51 cm	4	SEP
17.60 cm x 25.00 cm	83.97 cm x 1.51 cm	5	SEP
17.60 cm x 25.00 cm	104.59 cm x 1.51 cm	6	SEP
17.60 cm x 25.00 cm	125.21 cm x 1.51 cm	7	SEP
17.60 cm x 25.00 cm	1.51 cm x 29.52 cm	8	SEP

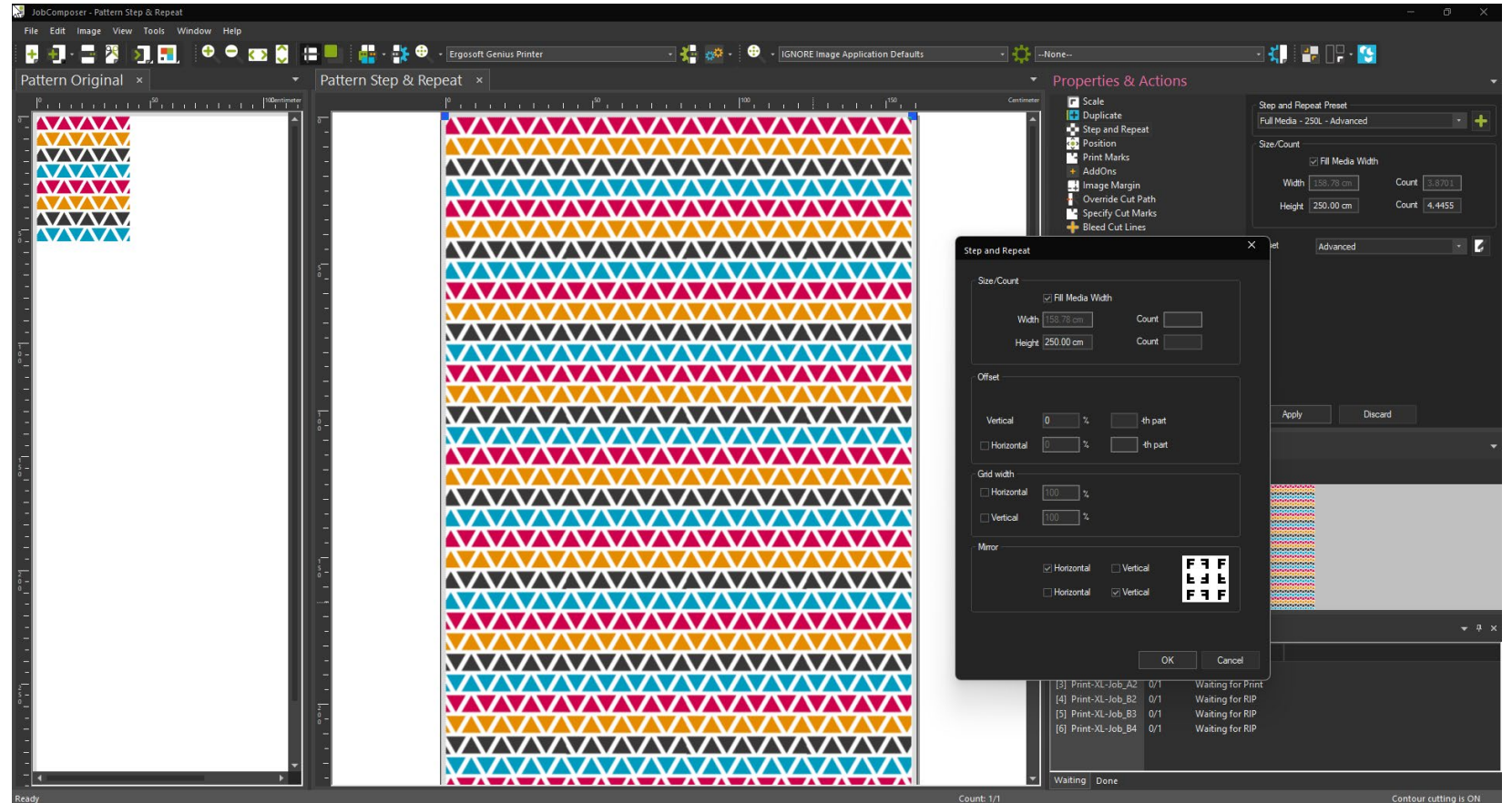
- Das True Shape Nesting von Ergosoft analysiert die Ränder Ihrer Dateien und berechnet, wie ungleichmäßige Dateien am besten in den Druckauftrag eingebaut werden können, um den Medienverbrauch zu minimieren und die Gewinnspanne zu maximieren.
- Durch die Integration von Ergosoft's automatischer Beschnittgenerierung und Schnittkonturfunktionen als Teil eines Preset-Workflows werden Aufträge sofort und präzise produziert, was Stunden an Zeit in der Druckvorstufe spart.
- Zusätzliche Dateien können hinzugefügt und Verschachtelungen so oft wie nötig neu berechnet werden, um sicherzustellen, dass Sie jeden Zentimeter Ihres Materials nutzen.

Textile Step & Repeat

Die Step & Repeat-Tools in Ergosoft wurden entwickelt, um die Zeit für die Vorbereitung von Druckvorlagen für den digitalen Textildruck zu verkürzen. Sie sind mit denen in Desktop-Textildesign-Anwendungen vergleichbar.

Mit vielen verschiedenen Einstellungen für den horizontalen und vertikalen Versatz und die horizontale und vertikale Spiegelung von Druckvorlagen kann das Layout für verschiedene Textilmuster schnell und mit minimalem manuellen Aufwand angezeigt werden.

Diese Einstellungen können gespeichert und in manuellen und automatisierten Arbeitsabläufen für die schnellstmögliche Produktion verwendet werden.



Farbvariationen mit ColorCombine

Die integrierte Architektur gewährleistet einen nahtlosen Übergang von der Bemusterung von Farbvarianten zum Produktionsdruck auf jedem Drucker Ihrer Flotte oder jeder angeschlossenen Station.

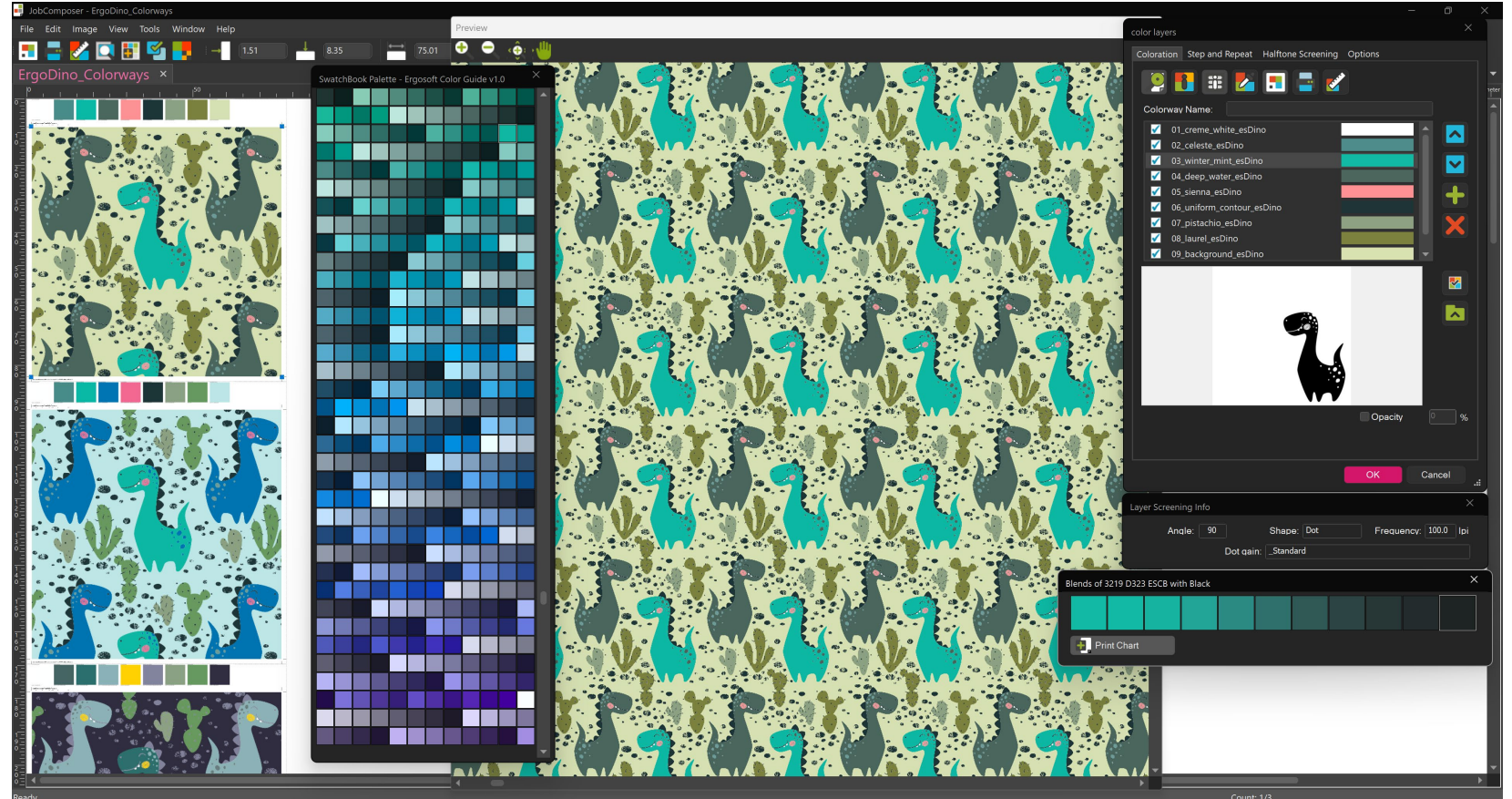
Unterstützte Farbräume sind Spektral, CIELAB D50/2° oder D65/10° und jeder native Druckerfarbraum (CMYK++) Ihres Geräts.

Direkter Zugriff auf die Farbstandards und Farbbücher des Unternehmens oder des Kunden.

Neben der Vorschau der monochromen und farbigen Designkanäle profitiert dieses eingebettete ColorCombine Modul von allen zusätzlichen Ergosoft RIP Softproof-Funktionen wie der hochwertigen Druckervorschau und der Gamut-Warnvorschau als thematische Karte.

Die Archivierungsfunktion des JobComposers erleichtert das Nachdrucken, ohne dass der Benutzer Fehler in der Reproduktion machen kann.

Unterstützung der gängigsten Dateiformate für traditionelle Textildesigns.



Eine intuitive Benutzeroberfläche mit verschiedenen visuellen Farbpaletten für die effiziente Einfärbung von Designs.

Umfassende Rasterung, benutzerdefinierte Tonwertzunahme und Tintenüberdruckmodule, um die Haptik traditioneller Textildrucke zu imitieren oder High-End-Simulationen für Musteranwendungen zu erstellen.

Volle Kontrolle über Ihre Flotte

Ergosoft QueueManager (kompette JobQueue)

Benutzerdefinierte Filter, Suche

Erstellen Sie benutzerdefinierte Filter und stellen Sie diese als Voreinstellung für die schnelle Filterung der gesamten JobQueue bereit.

Verwenden Sie die Textsuche, um ganz einfach bestimmte Aufträge zu finden.

The screenshot displays the Ergosoft QueueManager interface. On the left, a 'Done' tab shows a list of completed jobs with columns for ID, Name, Copies, Status, and Time. The main area shows a 'Print' tab with a list of jobs in progress or waiting, including columns for ID, Name, Copies, Status, and Printer. On the right, a 'Job Details' window is open for a specific job, showing a 'RIP' status and various production parameters. Below the details is a 'Job Preview' window showing a printed image of a person's face with the text 'Don't Worry Print Happy'. At the bottom right, a 'Print/CutQueue' window shows a summary of the print queue for different printers.

JobDetails, Vorschau

Identifizieren Sie einen Auftrag ganz einfach über die Vorschau. Überprüfen Sie die Produktionsdetails und das Produktionsjournal.

Die Produktion im Überblick

Der vollständig anpassbare QueueManager ermöglicht es Ihnen, die komplette JobQueue anzuzeigen und zu filtern. Verwalten Sie selbst große Produktionswarteschlangen mit der Registerkartenansicht.

